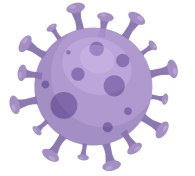


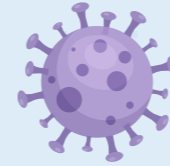
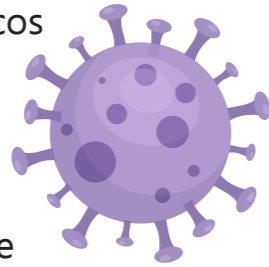


## ¿Sabías que el coronavirus puede sobrevivir desde horas hasta días sobre la superficie de materiales como plásticos, aluminio, papel o cartón?



**Durante la emergencia sanitaria por COVID-19, separa y desecha adecuadamente los residuos que se generan en casa:**

- Separa los residuos en orgánicos e inorgánicos reciclables y no reciclables.
- El papel sanitario, pañuelos y guantes desechables, cepillos de dientes, cubrebocas, guantes, caretas, chicles y cigarrillos, colócalos en una bolsa, ciérrala, desinfectala y marcala con el letrero: **“Residuos sanitarios”**.
- Separa y desinfecta lo reciclable (plásticos, PET, cartón, vidrio, papel y aluminio, entre otros).



- Para desinfectar las bolsas y material reciclable utiliza **solución de cloro**. 🧤 Lava y desinfecta tus contenedores una vez a la semana.
- Si puedes, espera 3 días antes de entregar tus residuos al personal de limpia y por ningún motivo los tires en la vía pública.
- Para mayor información consulta la **Cartilla de Mejores Prácticas para la Prevención del COVID 19 en el Manejo de los Residuos Sólidos Urbanos**. 🧤

f /CDHCMX

🐦 @CDHCMX

**Separando adecuadamente los residuos, nos cuidamos y cuidamos al personal del servicio de limpia durante la contingencia sanitaria por COVID-19**